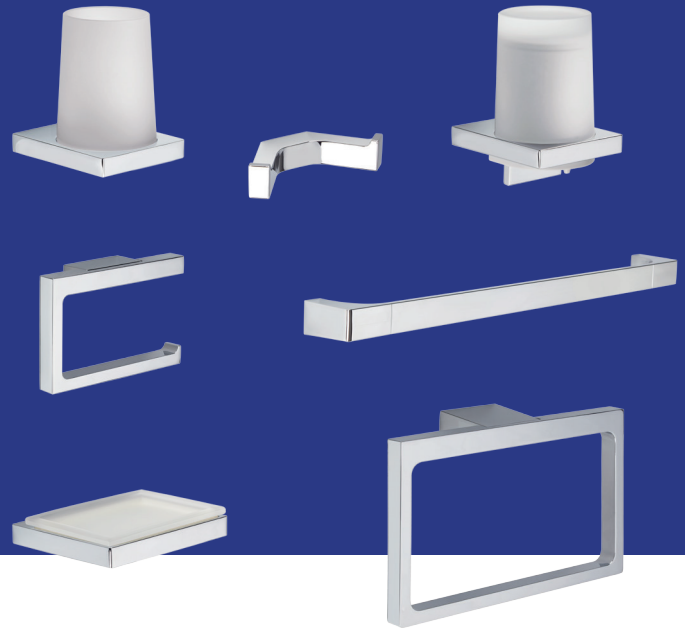


DRAA

Kit accesorios x 6 unidades Ref. DR6065551

- Accesorios que reflejan las últimas tendencias de diseño, convirtiéndose así en el mejor complemento para su baño.
- Sistema de instalación oculto que evita la acumulación de impurezas y gérmenes en el ambiente, además de brindar un diseño más limpio.
- Carga de hasta 9 kilos, asegurando mayor seguridad, resistencia y funcionalidad en el baño.
- Líneas completas para crear ambientes coordinados junto a la grifería y la ducha.



ACCESORIOS INCLUIDOS

Descripción	Referencia	Peso Neto aprox.
Portarrollos	DR6045551	420 gr.
Toallero barra	N/A	1050 kg.
Toallero argolla	DR6025551	465 gr.
Dispensador de jabón	DR6015551	760 gr.
Jabonera ducha*	DR6035551	510 gr.
Percha simple	DR6055551	260 gr.
Cepillera vaso	N/A	750 gr.

Estos accesorios se adquieren también por separado a excepción del Toallero barra y la Cepillera vaso.

*Jabonera de ducha no se incluye en el kit x6 piezas

CARACTERÍSTICAS GENERALES

- Resistencia a cargas o peso máximo: 9 kg. (19,84 lb.)
- Peso Bruto aproximado: 4,8 kg. - 10,58 lb.

RECUBRIMIENTOS (ACABADOS)

- Resistente a la corrosión, pelado y decoloración por agua.
- Recubrimientos no tóxicos.
- Producto para uso doméstico.
- Componentes metálicos.



SERVICIO POST VENTA



CORONA Y GRIVAL COMPATIBLES



AÑOS DE GARANTÍA



AÑOS DE GARANTÍA (cromado)

Este producto cumple con la normatividad NTC 5339.

LÍNEA DE ATENCIÓN **01 8000 5120 30**

Si usted desea ver nuestra línea completa de productos por favor ingrese a: corona.co

CUIDADOS Y LIMPIEZA

Los acabados superficiales son aquellos que le imprimen una apariencia especial y estética a su producto y además le brindan protección. Para prolongar sus cualidades es vital que la limpieza profunda del producto se haga únicamente con agua y jabón suave y que en el secado y el brillo se utilice un paño de algodón limpio, dicha limpieza se recomienda 2 veces a la semana, y en zonas costeras a diario por la salinidad del ambiente. Por ningún motivo deben usarse elementos abrasivos, ácidos o disolventes para la limpieza del producto. Los acabados pueden variar su comportamiento en zonas costeras y/o en ambientes corrosivos.

CORONA tiene un reporte de sostenibilidad corporativo que sigue los lineamientos del GRI Sustainability Report. <http://www.corona.co/nuestra-empresa/corona-sostenible>.

- CORONA certifica que este producto no contiene sustancias de alto riesgo según las listas REACH Authorization o REACH Candidate de el ECHA- European Chemicals Agency.
- CORONA certifica que las partes metálicas de este producto pueden ser recicladas y reincorporadas a procesos productivos al final de la vida útil del producto.

Disponible en acabado:

Cromado

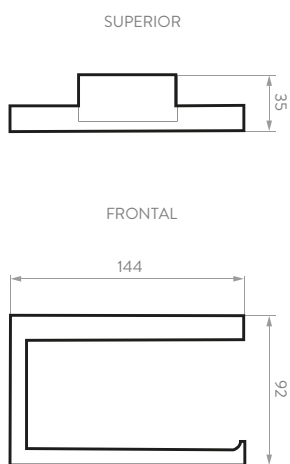
Componentes incluidos:

- Tornillos.
- Chazos.
- Llave hexagonal.

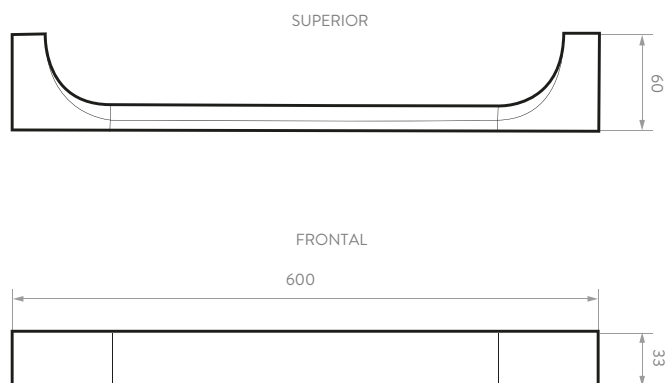
corona

PLANOS TÉCNICOS

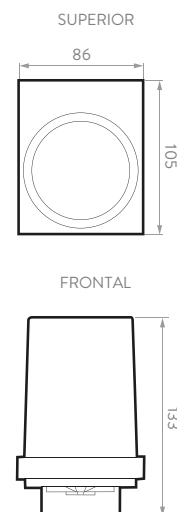
Portarrollo:



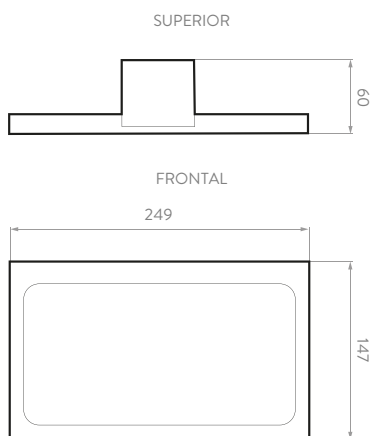
Toallero barra:



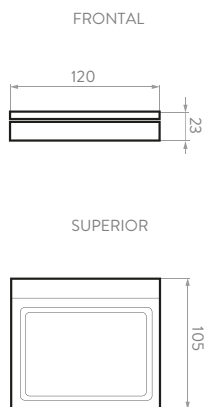
Dispensador jabón:



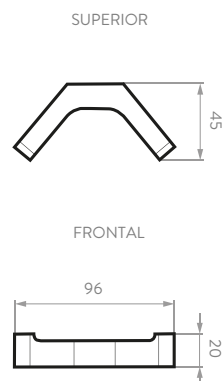
Toallero argolla:



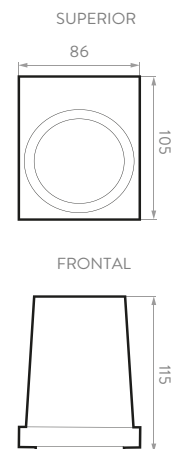
Canastilla ducha*:



Percha simple:



Cepillera vaso:



Unidades: mm.

Estas dimensiones son nominales y están sujetas a cambios sin previo aviso. Para la fabricación de este producto se utilizan materiales, equipos, y tecnología de última generación que permiten ofrecer accesorios con los más altos estándares de calidad.