

1. NOMBRE DEL PRODUCTO

CONCOLOR® ACQUA



2. DESCRIPCIÓN DEL PRODUCTO

CONCOLOR® ACQUA es una boquilla con mezclas de cemento hidráulicos, de rápido fraguado con desempeño mejorado en absorción de agua (W) y abrasión (A), clasificada como CG2WA según la norma NTC 6050-3. Está diseñada a partir de la mezcla en polvo de cementos especiales, agregados finos, aditivos poliméricos (látex), aditivos hidrófugos, los cuales se homogenizan fácilmente con agua.

Usos

CONCOLOR® ACQUA permite el tráfico peatonal ligero a las 3 horas y el llenado de piscinas a los 7 días luego de aplicada. Está diseñada para emboquillar las juntas de 1-5 mm en revestimientos de alta y baja absorción como cerámica, gres porcelánico, piedras naturales (pizarra, granito, mármol) y revestimientos vitrificados (Cristanac) en zonas interiores y exteriores, además de fachadas, balcones, terrazas y piscinas.

3. VENTAJAS

- CONCOLOR® ACQUA viene lista para usar y no requiere mezclas con otros materiales.
- Tiene un fraguado rápido que permite el tránsito ligero a las 3 horas después de aplicada y el llenado de piscinas después de 7 días de instalada.
- Evita la formación de eflorescencia. De los análisis elaborados con el microscopio electrónico (SEM) se observa que, a diferencia del aglomerante a base de cemento Portland, los cementos especiales, durante el proceso de hidratación forman una boquilla menos porosa y con menores filamentos. (ver imagen 1)
- Permite emboquillar juntas de 1-5mm con una textura suave y sin fisuras.
- Está clasificada como CG2WA según la norma NTC 6050-3, por lo tanto presenta un desempeño mejorado en absorción de agua y abrasión, es decir, que la absorción de agua es reducida y que su desgaste es menor en el tiempo, en comparación con las boquillas normales (CG1).

- Ideal para emboquillar todo tipo de revestimiento: cerámica, gres porcelánico, piedras naturales (pizarra, mármol, granito) y revestimientos vitrificados (tipo Cristanac), en zonas interiores y exteriores, paredes y pisos, en fachadas exteriores¹, balcones, terrazas y zonas con estanqueidad²(piscinas, fuentes de agua, etc).
- Solo basta agregar la cantidad de agua recomendada (3 partes de CONCOLOR® ACQUA por 1 parte de agua).
- Su consistencia cremosa permite excelente trabajabilidad y facilidad de aplicación.
- Respaldo y garantía de la marca Corona. Encuentra los detalles en <https://corona.co/garantias>

4. PRESENTACIÓN Y ALMACENAMIENTO

CONCOLOR® ACQUA se presenta en cajas de 5 kg en Color Blanco Hueso

Se debe almacenar bajo techo en un lugar fresco, seco y ventilado, separado del piso y de las paredes. Se sugiere no arrumar más de 5 cajas o bandejas contenedoras (cada bandeja contiene 6 cajas de 5 kg).

El producto vencerá ocho (8) meses después de su fabricación, conservado en ambientes secos y en su empaque original.

5. PROPIEDADES

Tabla de rendimiento en kg/m² (ver anexo)

A continuación, se presenta el rendimiento de la boquilla CONCOLOR® ACQUA (en kg/m²) según el ancho de la junta (en mm) y el formato del revestimiento (en cm).

REVESTIMIENTO(cm)	Ancho de la Junta				
	1 mm	2 mm	3 mm	4 mm	5 mm
10x10x0.9	0,32	0,65	0,97	1,30	1,62
20x20x0.9	0,16	0,32	0,49	0,65	0,81
30x30x0.9	0,11	0,22	0,32	0,43	0,54
40x40x0.9	0,08	0,16	0,24	0,32	0,41
30x45x0.9	0,09	0,18	0,27	0,36	0,45
45x45x0.9	0,07	0,14	0,22	0,29	0,36
50x50x0.9	0,06	0,13	0,19	0,26	0,32
30x60x0.9	0,08	0,16	0,24	0,32	0,41
60x60x0.9	0,05	0,11	0,16	0,22	0,27

El consumo real del producto depende del estado de la superficie sobre la cual se aplique. Ver en la sección 7 las recomendaciones de ancho de juntas mínimos en relación con el tamaño del revestimiento.

Características en estado seco

Densidad suelta en polvo	1.0 ±0.1 g/cm ³ .
Color(es)	Blanco Hueso

CONCOLOR® ACQUA

Características en estado fresco (CONCOLOR® ACQUA+ más agua)

Consistencia	Cremosa.
pH	Aprox. 11.
Relación de agua en la mezcla	3 partes de CONCOLOR® ACQUA por 1 parte de agua (medidas en volumen).
Duración de la mezcla en balde	20 minutos.
Tiempo de espera para acabado	20 minutos a partir de que la junta se observe opaca.
Tráfico peatonal ligero	3 horas.
Puesta en servicio	>3 días.
Puesta en servicio para piscinas o fuentes de agua	>7 días.

Prestaciones finales

Determinadas según los procedimientos de las normas NTC 6050-3 y NTC 6050-4.

Característica	Valor
Resistencia a la flexión (MPa)	≥2.5
Resistencia a la compresión (MPa)	≥15
Absorción de agua a 30 min (g)	≤2
Absorción de agua a 240 min (g)	≤5
Contracción (mm/m)	≤3
Resistencia a la abrasión (mm ³)	≤1000

El desempeño en obra dependerá de los métodos de instalación y las condiciones del sitio.

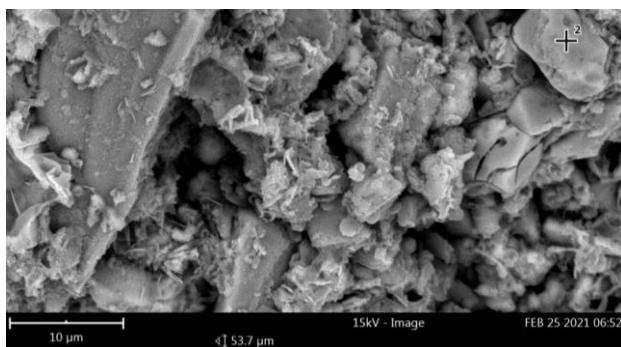


Imagen 1: Boquilla con Cementos especiales

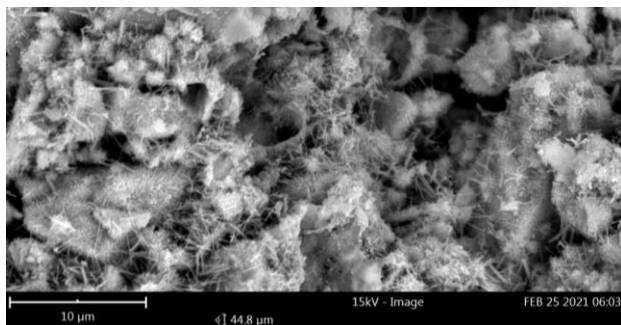


Imagen 2: Boquilla con Cemento Portland

6. INSTRUCCIONES DE USO Y LIMPIEZA

PREPARACIÓN DE LA SUPERFICIE O SOPORTE

- Antes de emboquillar las juntas se debe asegurar que estén secas y limpias, sin polvo, grasas, pintura, exceso de adhesivo, lechada de cemento o cualquier otro tipo de impureza. Asegurar que las juntas estén vacías en al menos 2/3 partes del espesor del revestimiento.
- Remueva el polvo, exceso de adhesivo o cualquier otro contaminante que pueda causar cambio de color o tono en la junta.

PREPARACIÓN DE LA MEZCLA

- Homogenice el polvo que se encuentra dentro de la bolsa de CONCOLOR® ACQUA antes de utilizarla.
- En un recipiente limpio verter 1 parte de agua limpia por 3 partes de CONCOLOR® ACQUA (medidas en volumen).
- Mezcle a baja velocidad con una mezcladora (300 rpm aproximadamente) durante 1 minuto.
- Deje reposar la mezcla mínimo 2 minutos.
- Vuelva a mezclar nuevamente el producto durante 1 minuto, sin agregar agua.
- A temperaturas mayores a 35°C puede ocurrir una rápida evaporación de agua adicionada a la mezcla, ocasionando un secado rápido. Si el producto se pone rígido antes de usarlo totalmente (15 minutos aproximadamente) mezcle nuevamente, sin agregar agua, para continuar utilizándolo.

APLICACIÓN DEL PRODUCTO

- Aplique la mezcla de CONCOLOR® ACQUA con una espátula de caucho, en forma diagonal a la dirección de las juntas, presionando para que la mezcla pueda entrar en estas, cuidando que el producto quede compacto y libre de vacíos, hendiduras o fisuras.

LIMPIEZA DEL PRODUCTO

- Para la limpieza inicial después de la instalación, permita que el material adquiera suficiente dureza superficial para evitar dañarlo, usualmente entre 15-20 minutos dependiendo de la temperatura y humedad relativa del sitio de instalación. Debe comprobarse al tacto que el material no se adhiera al dedo.
- Remueva el exceso del producto en la superficie del revestimiento con una esponja de espuma rígida ligeramente húmeda. Esta limpieza debe realizarse de la misma forma en que se realizó la aplicación, es decir limpiando en forma diagonal a la dirección de la junta.
- Tenga presente enjuagar la esponja periódicamente con agua limpia. Evite poner en contacto la boquilla con agua en exceso, esto causa cambios en el color y aparición de eflorescencias.
- Realice la segunda limpieza después de aproximadamente 2 horas con un paño limpio y seco. Limpie la superficie del revestimiento en forma diagonal al sentido de la junta. Tenga cuidado

con el polvo que pueda estar sobre el revestimiento pues podría impregnar la junta ocasionado contaminaciones y cambios de tono.

7. PRECAUCIONES Y LIMITACIONES

- Las condiciones de obra (como limpieza de la junta, tipo de herramientas, limpieza de agua, exposición a los rayos del sol, humedad, exposición prolongada al agua y el paso del tiempo, entre otros) el tipo de revestimiento y su grado de absorción pueden afectar el tono final del producto y puede variar la uniformidad del color en toda la junta instalada., por lo tanto, realice una prueba preliminar de 10 m² para controlar que el color en la junta sea el esperado. Deje fraguar por lo menos 24 horas y haga una revisión de lo instalado. Si observa cambios en la tonalidad o el color no es el esperado, suspenda inmediatamente la instalación y comuníquese a la línea de servicio al cliente 018000512030. Si no realiza la prueba y/o si realizada la prueba continúa instalando, no se aceptará ningún tipo de reclamación sobre la instalación.
- Para el uso de CONCOLOR® ACQUA en piscinas debe: asegurar que el llenado de la piscina no sea antes de 7 días de aplicado el producto, el agua con la que se llena la piscina(sea de cualquier fuente) en todo momento debe cumplir con la Resolución Número 1618 De 7 Mayo De 2010, específicamente debe cumplir: con pH neutro (7.2 a 7.6), cloro residual libre (1 a 3 mg/L) , dureza total (200 y 400 mg/L) y alcalinidad total (80 y 140 mg/L). Además, se deben seguir las indicaciones de dilución del cloro de cualquier marca comercial antes de adicionarlo a la piscina. Si las condiciones no se cumplen existirá una pérdida de la resistencia de la boquilla y un deterioro inminente de la junta.
- La etiqueta que indica el color en el empaque del producto es solo una guía. El tono del color puede presentar variaciones una vez aplicado el producto.
- CONCOLOR® ACQUA debe ser aplicado al menos 24 horas después de la instalación del revestimiento, asegurándose que el adhesivo esté seco y que los revestimientos estén bien fijados. Si la temperatura ambiente es menor de 10°C se debe esperar 72 horas antes de instalar.
- CONCOLOR® ACQUA debe ser mezclado en los tiempos recomendados en esta ficha técnica. De otra forma pueden ocurrir cambios de tonalidad o aparición de manchas.
- CONCOLOR® ACQUA está diseñado para juntas desde 1mm de espesor hasta 5 mm. Para un desempeño óptimo de la boquilla, se recomienda que las juntas sean mínimo de 2mm para revestimientos menores de 30cm, y mayores de 3mm para revestimientos de más de 30cm.
- No recomendamos realizar juntas a tope (1mm), pues ello impide una buena penetración del producto dentro de la junta, desfavoreciendo la adherencia y el funcionamiento de todo el sistema instalado.
-
-
- No emboquillas con CONCOLOR® ACQUA cuando la junta tiene dos cambios de material, ejemplos: Baldosa-madera, baldosa-mármol. etc
- No mezcle el producto con cemento de ningún tipo, arena, blanco de zinc, dióxido de titanio, ni otros productos.
- El agua, los recipientes y las herramientas de trabajo deben estar limpias antes de entrar en contacto con CONCOLOR® ACQUA
- No agregue más agua de la indicada en la preparación del producto ni durante su aplicación. Esto puede ocasionar contracciones excesivas, fisuración, aparición de eflorescencias y tonalidades de color diferente. Además puede producir hundimiento de la junta instada, afectando la estética del revestimiento.
- No realice la aplicación en superficies contaminadas con polvo, grasa, aceite y suciedad, ya que esto ocasiona pérdida de adherencia, texturas rugosas y cambio de color.
- No realice la aplicación sobre boquilla ya existente, esto ocasiona desprendimientos y cambios de color.
- Mantenga el área donde se aplicó el producto libre de tráfico por lo menos 3 horas
- La aplicación en temperaturas ambiente menores de 5°C puede ocasionar tiempos largos de secado del producto ocasionando hundimientos de la junta instalada.
- En temperaturas ambiente mayores a 35°C puede ocurrir una rápida evaporación de agua del producto, ocasionando un secado rápido del mismo.
- No emboquille las juntas de expansión/movimiento con CONCOLOR® ACQUA. El producto no permite el libre movimiento en las juntas.
- No debe utilizarse en áreas donde existan condiciones de acidez.
- Si la limpieza se realiza omitiendo las indicaciones de limpieza que se encuentran en esta ficha técnica (cuando al tacto con la junta hay adherencia del producto), las juntas pueden vaciarse parcialmente y tiene mayor probabilidad de presentar tonalidades diferentes en su color.
- En caso de aplicación en climas calurosos, secos o con alta ventilación o revestimientos muy absorbentes, humedecer las juntas con agua limpia antes de comenzar la aplicación.
- Use CONCOLOR® ANTIMANCHAS cuando requiera resistencia a químicos y no formación de eflorescencias en la superficie instalada. (ver ficha técnica del producto www.corona.co).
- Se recomienda hacer limpieza de las juntas después de 28 días de instalado el CONCOLOR® ACQUA, con cepillo de cerdas suaves y limpiadores recomendados para este uso.
- No utilizar ningún limpiador de pH ácido en juntas de color oscuro (negras, azul, ladrillo. etc).

8. EXCLUSIONES DE GARANTIA

Los siguientes eventos no están cubiertos por esta garantía y por lo tanto, los gastos y costos derivados de los mismos no serán asumidos por Corona, aunque sucedan durante el período de garantía:

- 1- La variación de color y las eflorescencias, debido a que son condiciones normales de los productos a base de cementos hidráulicos y por lo tanto no constituyen defectos de fabricación.
- 2- Problemas, defectos y daños derivados de la no atención de las instrucciones de instalación y uso las cuales se encuentran en el empaque y las fichas técnicas. Esto incluye, pero no se limita a:
 - a. Problemas o mala instalación del producto.
 - b. Mezcla del producto con cualquier elemento diferente al agua.
 - c. Daños derivados de la incorrecta dosificación de agua de amasado.
 - d. Omisión o uso incorrecto de llana de goma.
 - e. Omisión de los tiempos establecidos en la ficha técnica para los procesos de limpieza requeridos.
 - f. Omisión o incorrecto uso de las dimensiones de las juntas y de la limpieza de las mismas.
 - g. Omisión de los tiempos establecidos en la ficha técnica para la transitabilidad y/o puesta en uso de la instalación.
- 3- Omisión de las condiciones establecidas en la ficha técnica para el uso en piscinas.
- 4- Problemas, defectos y daños causados por un mantenimiento inadecuado, o la limpieza del producto con elementos no recomendados como químicos, abrasivos, ácidos, disolventes o herramientas de aseo diferentes a las recomendadas en la ficha técnica.
- 5- Desgaste normal del producto por su uso o el paso del tiempo.
- 6- Eventos en los que el producto ha sido intervenido o reparado por cualquier persona o centro de servicio no autorizado por Corona.
- 7- Reclamos relativos a los defectos obvios o evidentes en la apariencia y color con posterioridad a la instalación.
- 8- Daños causados a otros bienes como consecuencia de la instalación del producto.
- 9- Problemas, defectos y daños causados por el contacto con elementos extraños tales como humedades permanentes por fugas de agua, elementos vibratorios, sismos o elementos que imposibiliten su correcto funcionamiento.
- 10- Daños que ocurran al producto durante su transporte o instalación que no sean imputables a Corona.
- 11- Problemas, defectos y daños derivados de la omisión de utilizar en las aplicaciones que forman parte de la instalación los productos que se indican en la ficha técnica del producto.
- 12- Producto endurecido después de la fecha de vencimiento descrita en el empaque.

Por favor tenga en cuenta que conforme al Estatuto de Protección al Consumidor el productor se exonerará de hacer efectiva la garantía cuando los problemas, defectos y daños se deriven de: a) La fuerza mayor o caso fortuito; b) El hecho de un tercero; c) El uso indebido del

producto por parte del consumidor; y d) no atender las instrucciones de instalación, uso o mantenimiento indicadas en el manual de producto y en la garantía.

9. PRODUCTOS COMPLEMENTARIOS

Los siguientes productos Corona son compatibles a CONCOLOR® ACQUA.

Rascador de juntas Rubi: Para eliminar residuos de pegante en las juntas.

Sello 100% Poliuretano: Para rellenar las juntas de expansión/dilatación.

Sellador de Juntas Corona: Para proteger la junta después de emboquillar.

Limpiador de Juntas-Corona: Para realizar la limpieza de las juntas (Este producto úselo máximo 2 veces al año). No recomendado para colores oscuros de boquilla.

Además, crucetas o separadores de juntas y llanas según formato de revestimiento.

10. CONSTRUCCIÓN SOSTENIBLE

Producto	Tipología de producto	VOC calculados máximos(*)	Materiales regionales (distancia < 800 km)
CONCOLOR® ACQUA	Polvo	0.00g/l	Sabaneta (Ant.)
Contenido de materiales post-industriales (% en peso)			0

(*) Calculados con base en la participación de liberadores de VOC's en base húmeda.

11. MEDIDAS DE SEGURIDAD

Toxicidad: Manténgase fuera del alcance de los niños. Evite el contacto del producto con la piel y los ojos, así como la manipulación en áreas cerradas. No ingiera ni inhale.

Se recomienda el uso de protección respiratoria certificada, guantes, mangas protectoras para la piel o camisa de manga larga y gafas durante la manipulación del producto. Este producto no es inflamable.

12. SEGURIDAD AMBIENTAL

No existen datos ambientales que indiquen nocividad de este producto para el medio ambiente. Con el fin de evitar la contaminación se debe tener en cuenta lo siguiente:

SUELO Los desechos o residuos del producto deben disponerse en rellenos sanitarios controlados y/o escombreras autorizadas. El empaque del producto es un residuo reciclable.

AIRE Evite la dispersión del producto y la generación de material particulado (polvo). Para ello, al verter el contenido de los empaques, hágalo desde una altura moderada (no superior a 50cm).

AGUA Evite que el producto sea vertido en el alcantarillado o en fuentes de agua. En caso de existir derrames al alcantarillado, realice una limpieza de este y termine de retirar los residuos con abundante agua.

Para mayor información sobre medidas de seguridad y manejo ambiental del producto consulte la Hoja de Seguridad del Producto que la encuentra en <https://corona.co/productos/boquillas/c/boquillas>

13. NOTAS LEGALES

La información proporcionada en esta Ficha de Técnica de Producto, está concebida solamente como una guía para el uso del CONCOLOR® ACQUA, y es suministrada de buena fe basados en la experiencia y la práctica de CORONA® sobre los productos que han sido evaluados desde el desempeño, almacenamiento, manipulación y aplicados bajo condiciones controladas de acuerdo con las recomendaciones de CORONA®, por lo que no debe considerarse como una garantía o especificación de calidad.

Debido a la gran variedad de sustratos, materiales, condiciones de bodegaje y obras diferentes, y que tanto la preparación de superficie como la aplicación dependen de la mano de obra, no es posible dar alguna garantía que esté relacionada con su transporte, comercialización o capacidad para un desempeño particular, además ningún compromiso de cualquier relación legal ya sea a partir de esta información, recomendación escrita o a partir de otra asesoría ofrecida tampoco puede ser relacionado como una garantía. Por esta razón se hace énfasis en que el usuario del producto debe hacer sus evaluaciones previas, tanto en aplicación como en el desempeño deseado.

La garantía ofrecida por CORONA®, sólo cubre los defectos de fabricación que incidan en la calidad, idoneidad y seguridad de sus productos, conforme a lo establecido en el empaque de los mismos, en la ficha técnica, documento de garantía y/u hoja de seguridad entregada al cliente.

CORONA® no es responsable de cualquier garantía de aptitud para un uso o propósito particular de cada cliente.

A nuestro entender, la información técnica que incluimos es precisa y correcta. Toda la información técnica e instrucciones publicadas están sujetas a cambio sin previo aviso.

Todo usuario del CONCOLOR® ACQUA, debe hacer referencia siempre a la versión más actualizada de Ficha Técnica del Producto y Hoja de Seguridad las cuales pueden ser solicitadas o consultadas en la Página Web.

ANEXO 1 : Consumo por kg CONCOLOR® / m²

REVESTIMIENTO(cm)	Ancho de la Junta				
	1 mm	2 mm	3 mm	4 mm	5 mm
1,5x0,5x0.9	33,48	66,96	100,44	133,92	167,40
1,5x0,8x0.9	21,33	42,66	63,99	85,32	106,65
1,5x4,8x0.9	1,42	2,84	4,25	5,67	7,09
2,3x0,8x0.9	20,95	41,91	62,86	83,82	104,77
2,3x2,3x0.9	1,41	2,82	4,23	5,63	7,04
2,3x4,8x0.9	1,04	2,08	3,13	4,17	5,21
2,3x7,3x0.9	0,93	1,85	2,78	3,71	4,63
2,3x9,3x0.9	0,88	1,76	2,64	3,51	4,39
2,3x12,3x0.9	0,84	1,67	2,51	3,34	4,18
2,58x2,58x0.9	1,26	2,51	3,77	5,02	6,28
3,1x3,1x0.9	1,05	2,09	3,14	4,18	5,23
3,1x6,3x0.9	0,78	1,56	2,34	3,12	3,90
4,6x4,6x0.9	0,70	1,41	2,11	2,82	3,52
4,8x4,8x0.9	0,68	1,35	2,03	2,70	3,38
4,8x10x0.9	0,50	1,00	1,50	2,00	2,50
5,2x5,2x0.9	0,62	1,25	1,87	2,49	3,12
10x10x0.9	0,32	0,65	0,97	1,30	1,62
20x20x0.9	0,16	0,32	0,49	0,65	0,81
20x25x0.9	0,15	0,29	0,44	0,58	0,73
25x25x0.9	0,13	0,26	0,39	0,52	0,65
20x30x0.9	0,14	0,27	0,41	0,54	0,68
30x30x0.9	0,11	0,22	0,32	0,43	0,54
30x75x0.9	0,08	0,15	0,23	0,30	0,38
33x33x0.9	0,10	0,20	0,29	0,39	0,49
25x35x0.9	0,11	0,22	0,33	0,44	0,56
40x40x0.9	0,08	0,16	0,24	0,32	0,41
41x41x0.9	0,08	0,16	0,24	0,32	0,40
20x45x0.9	0,12	0,23	0,35	0,47	0,59
30x45x0.9	0,09	0,18	0,27	0,36	0,45
34,5x62x0.9	0,07	0,15	0,22	0,29	0,37
45x45x0.9	0,07	0,14	0,22	0,29	0,36
50x50x0.9	0,06	0,13	0,19	0,26	0,32
30x60x0.9	0,08	0,16	0,24	0,32	0,41
60x60x0.9	0,05	0,11	0,16	0,22	0,27
45x67x0.9	0,06	0,12	0,18	0,24	0,30
80x80x0.9	0,04	0,08	0,12	0,16	0,20
19x80x0.9	0,10	0,21	0,31	0,41	0,52
40x88x0.9	0,06	0,12	0,18	0,24	0,29
20x90x0.9	0,10	0,20	0,30	0,40	0,50
30x90x0.9	0,07	0,14	0,22	0,29	0,36
40x90x0.9	0,06	0,12	0,18	0,23	0,29
41x90x0.9	0,06	0,12	0,17	0,23	0,29
90x90x0.9	0,04	0,07	0,11	0,14	0,18
90x91x0.9	0,04	0,07	0,11	0,14	0,18
90x92x0.9	0,04	0,07	0,11	0,14	0,18
100x100x0.9	0,03	0,06	0,10	0,13	0,16
120x120x0.9	0,03	0,05	0,08	0,11	0,14
24x120x0.9	0,08	0,16	0,24	0,32	0,41
60x120x0.9	0,04	0,08	0,12	0,16	0,20
80x120x0.9	0,03	0,07	0,10	0,14	0,17
120x120x0.9	0,03	0,05	0,08	0,11	0,14
30x150x0.9	0,06	0,13	0,19	0,26	0,32
75x150x0.9	0,03	0,06	0,10	0,13	0,16
150x150x0.9	0,02	0,04	0,06	0,09	0,11
80x160x0.9	0,03	0,06	0,09	0,12	0,15
20x200x0.9	0,09	0,18	0,27	0,36	0,45