

DUCHA SENCILLA CASCADE PRO

Ref. CA4085551

La línea de griferías y accesorios Cascade se inspira en la fluidez natural del agua y las formas creadas a su paso en caídas y cascadas, sus líneas fluidas crean un solo viaje alrededor del producto generando formas limpias y un acabado perfecto.

- Tecnología Duracrome: acabado superior, mayor espesor en el cromado que lo hace más brillante y resistente a la corrosión.
- Fácil limpieza: diseño que evita la acumulación de impurezas.



RECUBRIMIENTOS (ACABADOS)

- Resistente a la corrosión, pelado y decoloración por agua.
- Recubrimientos no tóxicos.
- Producto para uso doméstico.

PRESIÓN DE TRABAJO

Presión mínima de trabajo: 20 psi

Presión máxima de trabajo: 125 psi

CARACTERÍSTICAS GENERALES

Material: Plástico

Acabado: CROMADO/CHROME

Peso Neto: 0,5605 Kg

Dimensiones (Alto x Largo x Ancho): 330 X 75 X 155 mm

Dimensiones de la regadera: 152 x 152 mm

Longitud Brazo: 255 mm

CAPACIDAD DE FUNCIONAMIENTO

Temperatura de uso mínima: 5°C

Temperatura de uso máxima: 71 °C

Capacidad de flujo a 5,62 Kg/cm² - 80Psi: 5,7 L/min

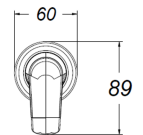
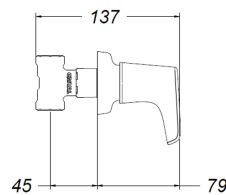
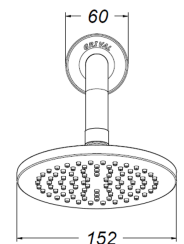
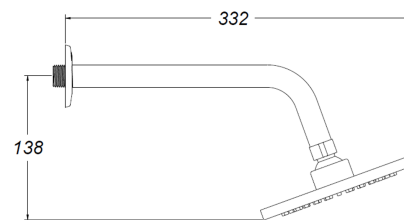
Vida útil o desgaste (unidad): 250 000 Ciclos

Vida útil regadera: 10 000 Ciclos

PLANOS TÉCNICOS

Unidades: mm.

Estas dimensiones son nominales y están sujetas a cambios sin previo aviso.



AHORRO DE AGUA



SERVICIO TÉCNICO



AÑOS DE GARANTÍA



AÑOS DE GARANTÍA (ACABADOS)



CORONA Y GRIVAL COMPATIBLES

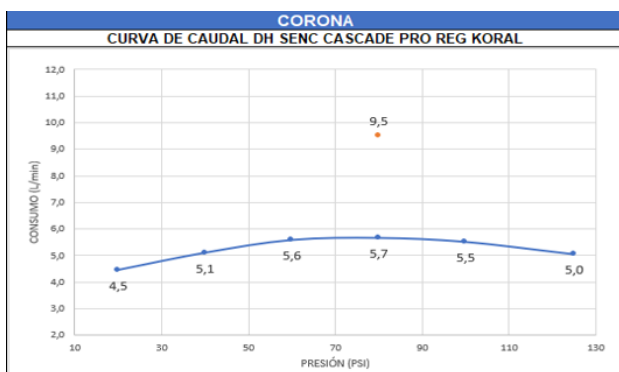


NO CONTAMINA EL AGUA CON PLOMO

corona

DUCHA SENCILLA CASCADE PRO

DIAGRAMA DE CAUDAL



*Las presiones y caudales indicados pueden variar de acuerdo a la instalación.

Presión (Psi)	Presión (Kg/cm ²)	Caudal Prom. (L/min.)	Caudal (Gal/min.)
3	0,21		
10	0,70		
20	1,41	4,5	
40	2,81	5,1	
60	4,22	5,6	
80	5,62	5,7	
100	7,03	5,5	
125	8,79	5	

— PROMEDIO MUESTRA GRIFERÍA

CUIDADOS Y LIMPIEZA

Los acabados superficiales son aquellos que le imprimen una apariencia especial y estética a su producto y además le brindan protección. Para prolongar sus cualidades y garantizar la efectividad del agente antimicrobiano es vital que la limpieza profunda del producto se haga únicamente con agua y jabón suave y que en el secado y el brillo se utilice un paño de algodón limpio; dicha limpieza se recomienda 2 veces a la semana y en zonas costeras a diario por la salinidad del ambiente. Por ningún motivo deben usarse elementos abrasivos, ácidos o disolventes para la limpieza del producto, ya que podrían afectar la efectividad del agente antimicrobiano. Los acabados pueden variar su comportamiento en zonas costeras y/o en ambientes corrosivos.

- CORONA tiene un reporte de sostenibilidad corporativo que sigue los lineamientos del GRI Sustainability Report. <http://www.corona.co/nuestra-empresa/corona-sostenible>.
- CORONA certifica que este producto no contiene sustancias de alto riesgo según las listas REACH Authorization o REACH Candidate de el ECHA- European Chemicals Agency.
- CORONA certifica que las partes metálicas de este producto pueden ser recicladas y reincorporadas a procesos productivos al final de la vida útil del producto.

Para conocer la forma correcta de realizar la instalación o mantenimiento de su producto, busque la hoja de instrucción a interior del empaque o escanee este QR para encontrar recomendaciones.



REFERENCIAS DEL PRODUCTO

CA4085551 DH SENC CASCADE PRO REG KORAL

REPUESTOS

- O25220001 RPTO GENERICO CARTUCHOS
- O24700001 RPTO MNJA CASCADE UNIVERSAL DH
- O13520001 PORTAESCUDO DH UNIV



La línea Cascade obtuvo el premio A' Design Award de Oro, uno de los reconocimientos internacionales de diseño más importantes y prestigiosos en la categoría "Bathroom Furniture and Sanitary Ware Design" 2018.



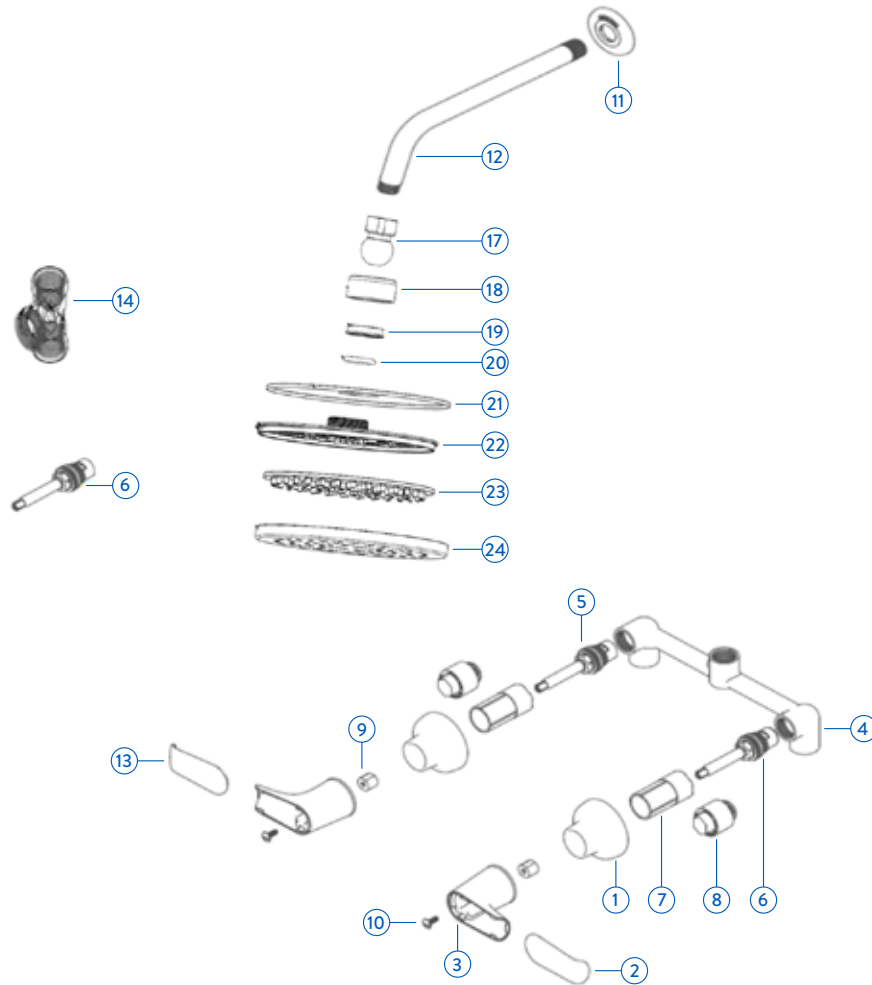
MINISTERIO DE AMBIENTE Y DESARROLLO SOSTENIBLE
Etiquetas ambientales tipo I.
NTC 5871:2011



FICHA AMBIENTAL GRIFERÍA

Ducha Cascade Pro regadera Koral

Ref.: CA4095551



OTRAS RESINAS ABS, NYLON + FIBRA DE VIDRIO, PMMA, POM SANTOPRENE			POLIETILENO DE BAJA INTENSIDAD Bolsas plásticas, Bolsas de superlón		
---	--	--	--	--	--



Los productos y componentes de las griferías para lavamanos, lavaplatos, duchas y accesorios para baños y cocinas se elaboran con materiales que no son considerados peligrosos para el medio ambiente y salud. Estos son fabricados con materiales plásticos y/o metálicos que al finalizar su vida útil tienen un gran potencial de ser reciclados. Los materiales plásticos utilizados son polipropileno, POM, ABS, acrílico, polietileno, poliestireno TPV, entre otros. Los accesorios que cuentan con componentes de caucho, si bien no son reciclables en su totalidad, no son considerados como residuos peligrosos y al finalizar su vida útil pueden disponerse como material inerte. Los materiales metálicos utilizados son aleaciones de cobre, acero y zinc las cuales pueden ser recicladas y no tienen características de peligrosidad para el ambiente y la salud. Todos los productos una vez termine su vida útil pueden ser dispuestos como residuos inertes separando adecuadamente sus componentes o partes. Los productos cromados o con otro tipo de recubrimiento metálico, son reciclables después de ser procesados y no son considerados peligrosos para el medio ambiente y salud. Los materiales plásticos empleados en los empaques de las griferías y accesorios como por ejemplo el polietileno y polipropileno son reciclables y son considerados como no peligrosos. Se recomienda revisar las disposiciones que al respecto tienen las empresas prestadoras del servicio de aseo de su ciudad.

Corona tiene un informe de Sostenibilidad corporativo anual que sigue los lineamientos del GRI Sustainability Report. Puedes encontrarlo en el siguiente link: <https://empresa.corona.co/sostenibilidad>

[corona.co](https://www.corona.co)

LÍNEAS DE ATENCIÓN AL CLIENTE

COLOMBIA: Bogotá (601) 404 888 / Resto del país: 01 8000 5120304

CENTRO AMÉRICA: Panamá (507) 800 0202 / Guatemala (502) 18006240109 / Costa Rica (506) 4001 4966 / Nicaragua (505) 2249 5521 / Salvador (503) 2274 4620 / Honduras (504) 9441 1968 (Tegucigalpa) / Honduras (504) 9470 9391 (San Pedro Sula) / Ecuador 1800001065 / Perú 8005 4124 / México 01 800 705 1020

Correo de atención en Centro América: postventa@incesastd.com

Si usted desea ver nuestra línea completa de productos por favor ingrese a: [corona.co](https://www.corona.co)

corona

Ducha Cascade Pro regadera Koral

NO.	DH SENC CASCADE PRO REG KORAL CA408551	DH 8P CASCADE PRO REG KORAL CA409551	NOMBRE	MATERIAL	ACABADO
1	1	2	Escudo Ducha Awa	ABS	Cromado
2		1	Tapa Aanija Cascade	ABS	Cromado
3	1	2	Manija Cascade	ABS	Cromado
4		1	Cuerpo Ducha	Laton	Natural
5		1	Cartucho Ceramico Largo Izquierdo	Varios	Varios
6	1	1	Cartucho Ceramico Largo Derecho	Varios	Varios
7	1	2	Porta Escudo Ducha	Polipropileno	Natural
8	1	2	Tapon Prueba Hidraulica	Polipropileno	Natural
9	1	2	Acople Estr Manija	POM	Natural
10	1	2	Tornillo	Acero Inox	Natural
11	1	1	Escudo Brazo Ducha	ABS	Cromado
12	1	1	Brazo Regadera Grival Mediano	ABS	Cromado
13	1		Tapa Manija Cascade	ABS	Cromado
14	1		Cuerpo Ducha Light	Laton	Laton
15	1	1	Bolsa Tipo C Logo	Polipropileno	Impreso
16	1	1	Bolsa Tipo B Logo Cal 1	Polipropileno	Impreso
17	1	1	Rotula	Laton	Natural
18	1	1	Bonete	ABS	Cromado
19	1	1	Arandela	Pom	Natural
20	1	1	O-ring	Caucho Nbr	Natural
21	1	1	Carcasa Superior	Acero Inox	Natural
22	1	1	Cuerpo	ABS	Cromado
23	1	1	Boquilla	Caucho Tpr	Natural
24	1	1	Carcasa Inferior	ABS	Cromado